



Liferay®

customer summit

World Tour

Liferay in 2023

Positive Effekte des Liferay SaaS-Angebots – auch für
“On-Premise-Kunden”

TIM HOFMANN

Account Executive, Liferay



customer summit

World Tour

Liferay in 2023

oder: Wie auch Softwarewartungskunden von Liferay's Cloudangebot profitieren.

TIM HOFMANN

Account Executive, Liferay

Liferay in **2023**

Agenda

Evolution

Liferay Cloud als eine **Weiterentwicklung**
von On-premise Installationen

Wie?

Drei Wege Liferay zu **betreiben**

Wann?

Zeit sich zu **verändern**

Warum?

Zusammenfassung & **Benefits**

Evolution

Liferay Cloud ist die logische **Weiterentwicklung**
von On-premise Installationen

Was benötige ich für eine Liferay-Umgebung?

Infrastruktur



Server



Netzwerk



Security



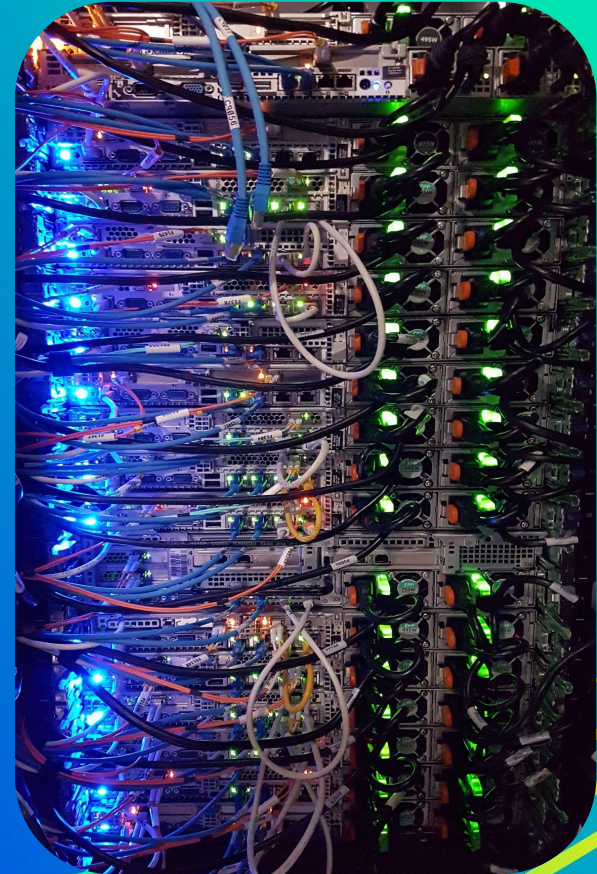
O.S.



Performance



Monitoring



Was benötige ich für eine Liferay-Umgebung?

Implementierung



Cluster



Konfiguration



VPN



Skalierung



Backups

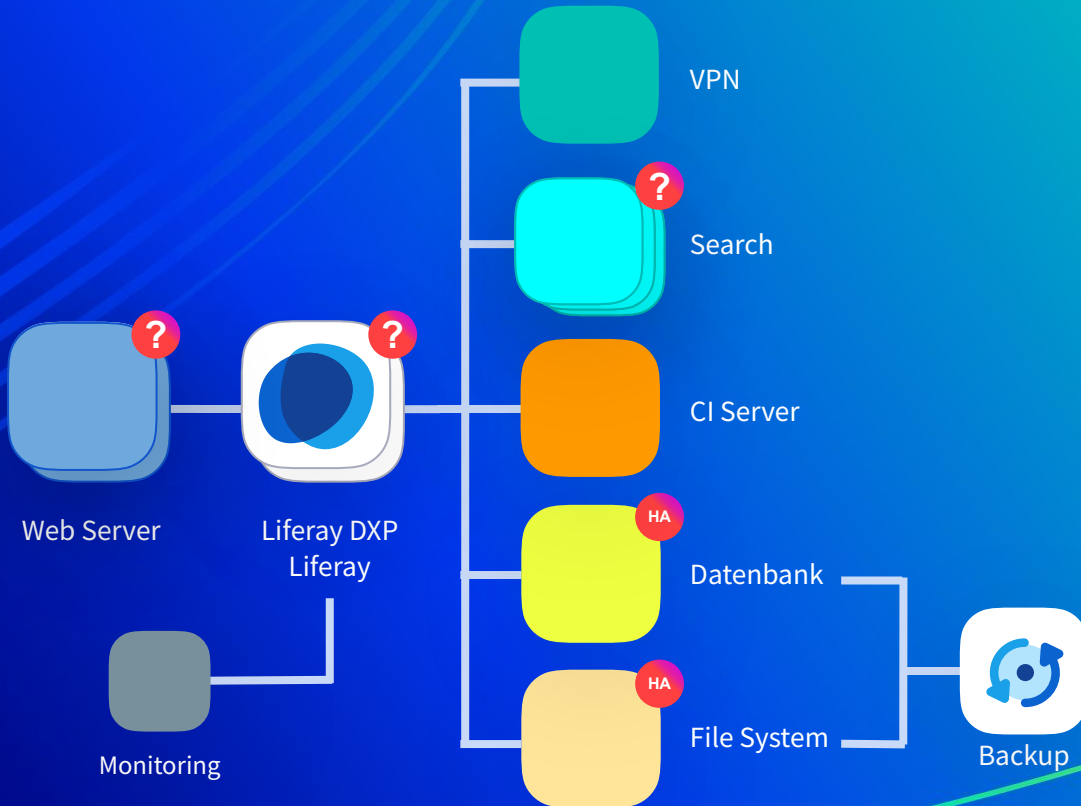


CI



Was benötige ich für eine Liferay-Umgebung?

...und es geht noch weiter



Standard Konfiguration

Cluster Konfiguration

PROD

DEV

UAT

DR

Was benötige ich für eine Liferay-Umgebung?

Wartung



Updates

Security Patches,
Service Packs,
Hotfixes



Migrationen

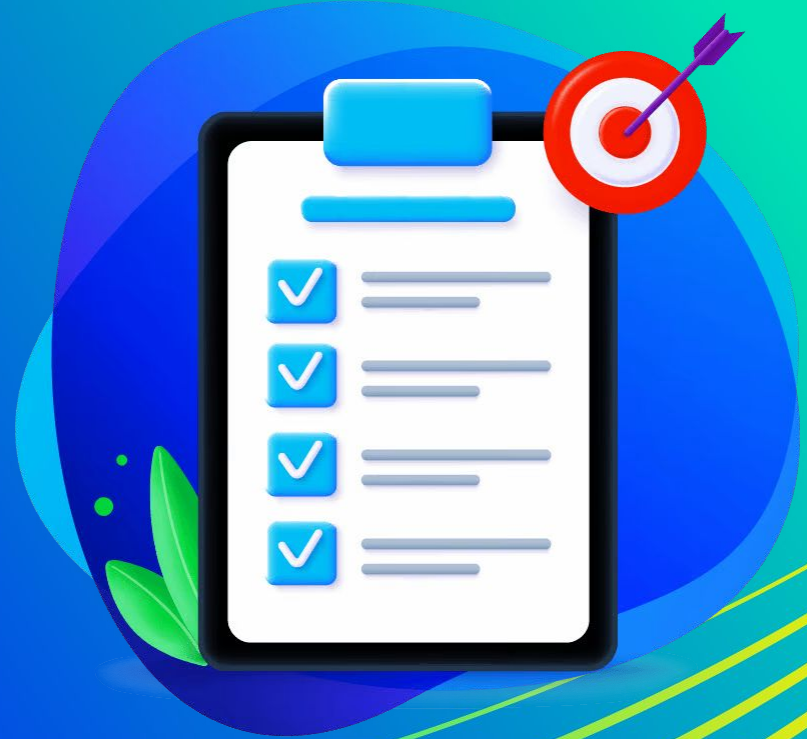
auf die jeweils aktuellste
Version mit aktuellen
Funktionen

Warum sollten Sie auf Liferay Cloud wechseln?

Um alles, was **nicht Teil Ihres Kerngeschäfts** ist, auf das Notwendigste zu reduzieren oder ganz zu vermeiden.

Infrastruktur, welche von Experten erstellt und gewartet wird.

Fokus auf die Geschäftsan-
wendung / -lösung.



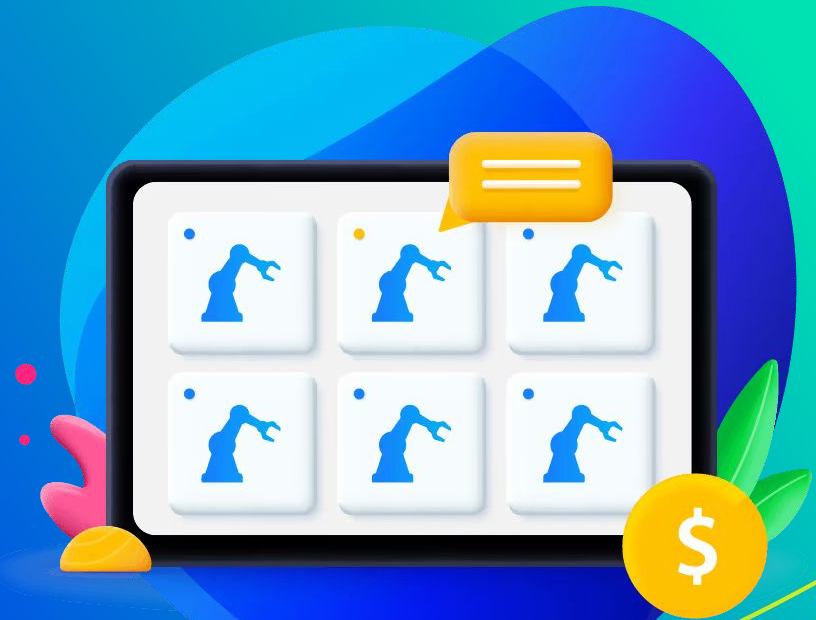


Komplexität reduzieren

Low Code / No Code Tools, Konnektoren und Client Extensions machen die Entwicklung eigener Lösungen einfacher.

Erweitern Sie das Produkt, ohne die Kernsoftware zu verändern.

Neue Entwicklung in Frontend
Standards wie React oder Client
Extensions durch externe
Services.





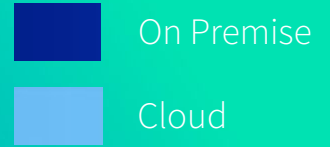
Keine Updates und Upgrades mehr

Überlassen Sie die für Sie unproduktive Arbeit denjenigen, deren Kernkompetenz es ist.

Wie?

**Zwei bekannte und ein neuer Weg
Liferay zu betreiben**

Liferay Betriebsarten



↓
Liferay Digital Experience
Platform Self-Hosted

↓
**Liferay Experience Cloud
Self-Managed**

↓
Liferay Experience Cloud

Liferay DXP

Software: **Liferay DXP**

Liferay stellt **ausschließlich die DXP-Software** zur Verfügung - der Kunde ist für **alles andere** verantwortlich.

ZUSTÄNDIGKEITEN

Liferay

- Produkte
- Subskription (Support, Garantie, Schadensersatz, etc.)

Kunden/Partner

Low-value:

- Infrastruktur
- Platform Software - DB, Search, etc.
- Architecture - Scaling, Load Balancing, etc.
- Upgrades
- Updates, Patches, Security Hotfixes
- Software Troubleshooting

High-value:

- Application Delivery
(aka Solving Business Problems)

PaaS: Liferay Experience Cloud Self Managed

Mit dem **PaaS-Angebot** von Liferay stellt Liferay die **DXP**, die **Infrastruktur** und die **Plattformdienste** bereit, aber der Kunde ist weiterhin für die meisten anderen Aktivitäten verantwortlich.

ZUSTÄNDIGKEITEN

Liferay

- Produkte & Produkt Support
- Uptime SLA für Infrastruktur
- Platform Software - DB, Search, etc.
- Architecture:
 - Scaling (including Auto-Scaling)
 - Failure Detection / Auto-Failover
 - Load Balancing
 - DevSecOps - CI/CD Pipeline
 - etc.

Kunde/Partner

Low-value:

- Upgrades
- Updates, Patches, Security Hotfixes
- Software Troubleshooting

High - Value:

- Application Delivery
(aka Solving Business Problems)

SaaS: Liferay Experience Cloud

Liferay Experience Cloud ist **Liferay's SaaS** Angebot. Mit **Liferay Experience Cloud** kann sich die Fachabteilung auf das konzentrieren, was wirklich wichtig ist - das Erstellen und Einführen seiner Geschäftsanwendungen.

ZUSTÄNDIGKEITEN

Liferay

- Produkte & Produkt Support
- Uptime SLA für Infrastruktur
- Uptime SLA für Anwendung
- Platform Software - DB, Search, etc.
- Architektur:
 - Auto-Scaling
 - Failure Detection / Auto-Failover
 - Load Balancing
 - Etc.
- Upgrades
- Wöchentliche Updates
- Patches, Security Hotfixes
- Software Troubleshooting
- Security Scanning / SAST / DAST

Kunde/Partner

High-Value:

- Application Delivery
(aka Solving Business Problems)

Wann?

Wann sollte ich diese Entwicklung
angehen?

Je früher desto besser...

Wir stehen Ihnen auf Ihrem Weg zum Upgrade zur Seite.

...aber einige Zeitpunkte bieten sich besonders an.

End of Life

Projekte **außerhalb des Premium Support**
oder **nahe am EOL (End of Life)**

Rebranding

Veränderungen im Unternehmen, die ein
Rebranding erfordern

Weiterentwicklung

Notwendigkeit einer **Weiterentwicklung**
der Plattform

Zusammenfassung

Wesentliche Vorteile für Sie



Geringere Time To Market / Time To Value

Mehr Fokus auf die Lösung selbst und den Mehrwert für das Unternehmen.



Vereinfachte Entwicklung

Low Code / No Code Funktionalitäten.



Bessere Verfügbarkeit von Entwicklern

Entwicklung basierend auf modernen Standards wie React ziehen Fachkräfte an.



Einsparungen und Vereinfachung

Kein Custom Code innerhalb DXP und Wartung durch Liferay.



customer summit

World Tour

Vielen Dank!

TIM HOFMANN

tim.hofman@liferay.com

[LinkedIn](#)